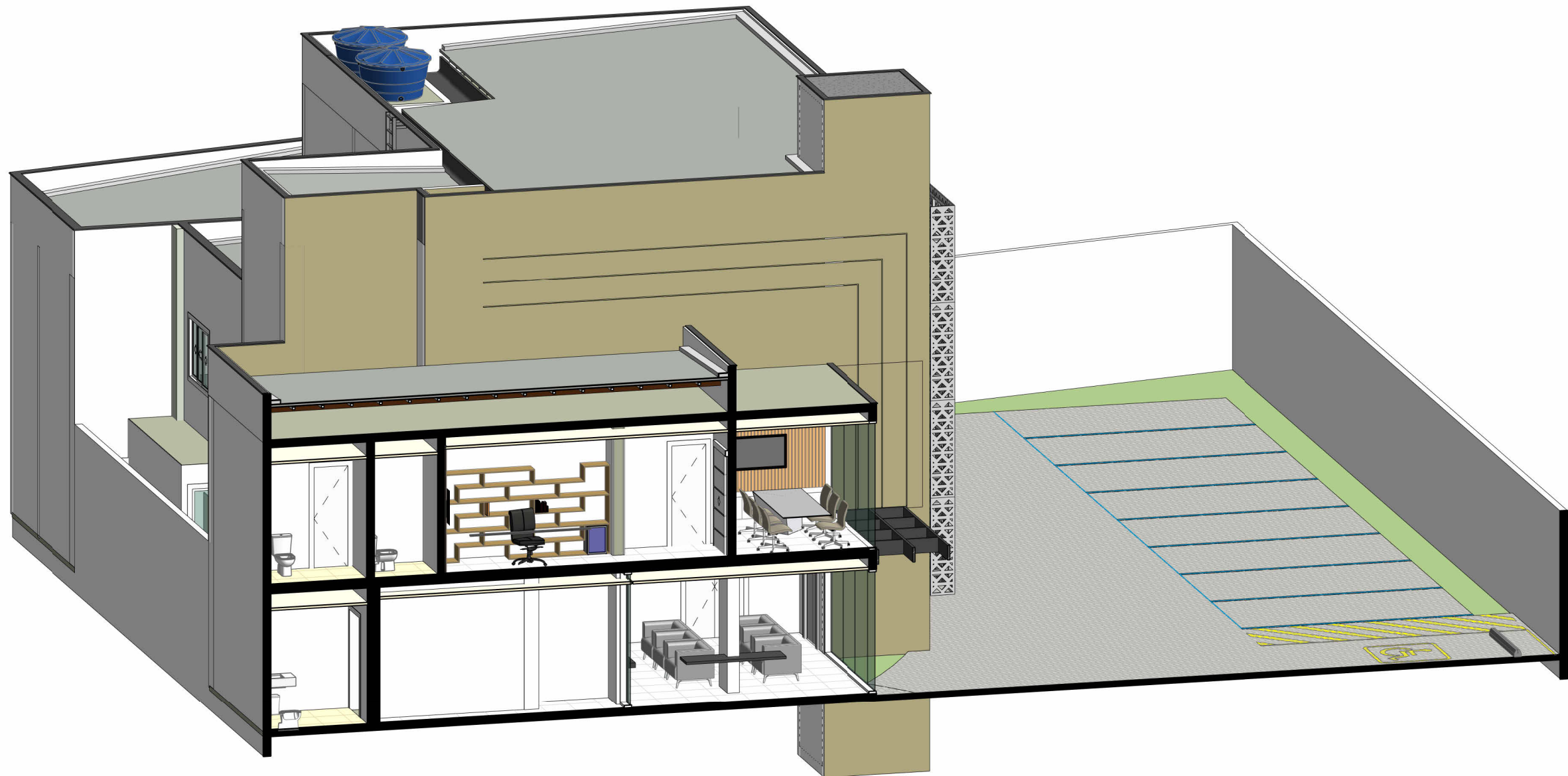


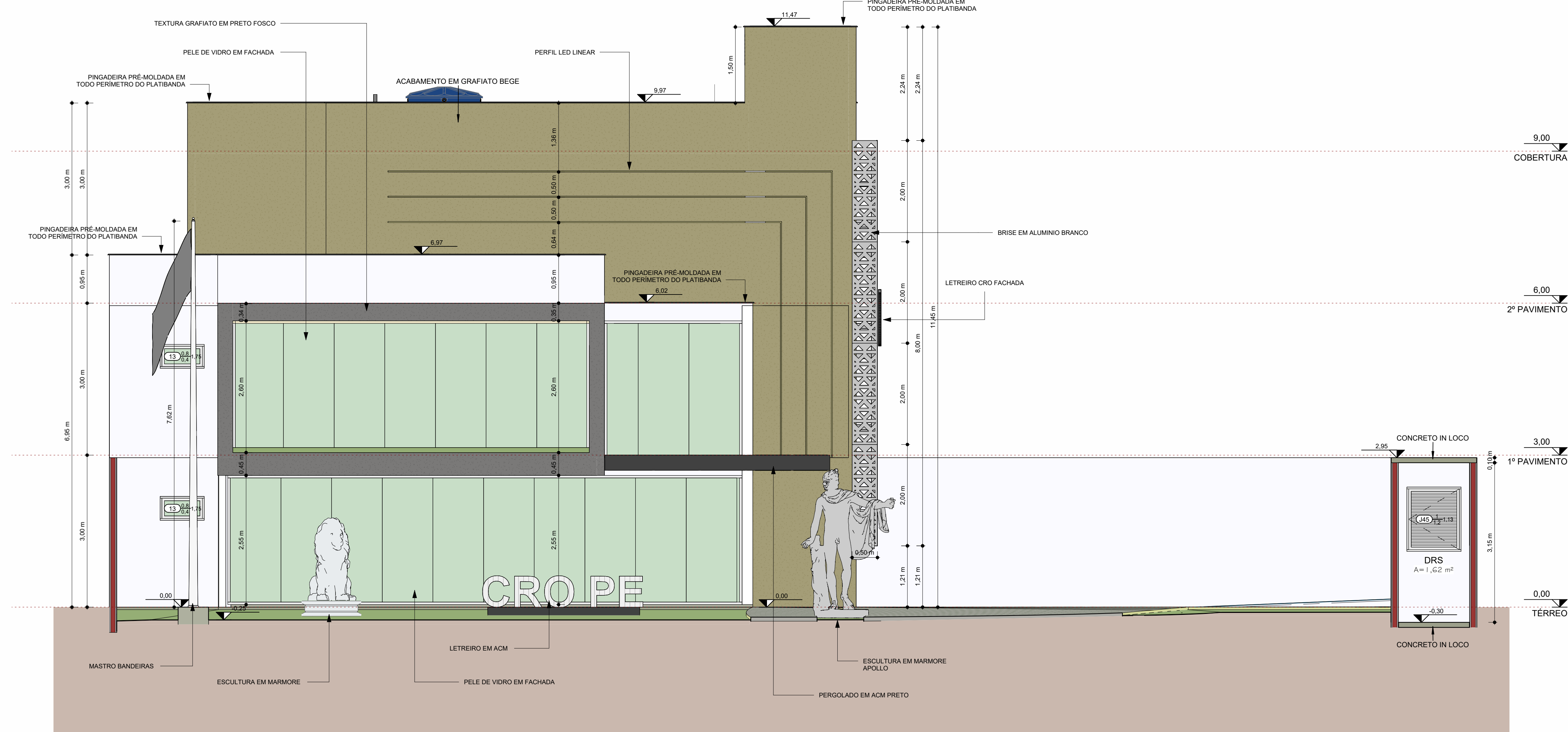
### 3. CORTE A EM PERSPECTIVA

ESCALA -



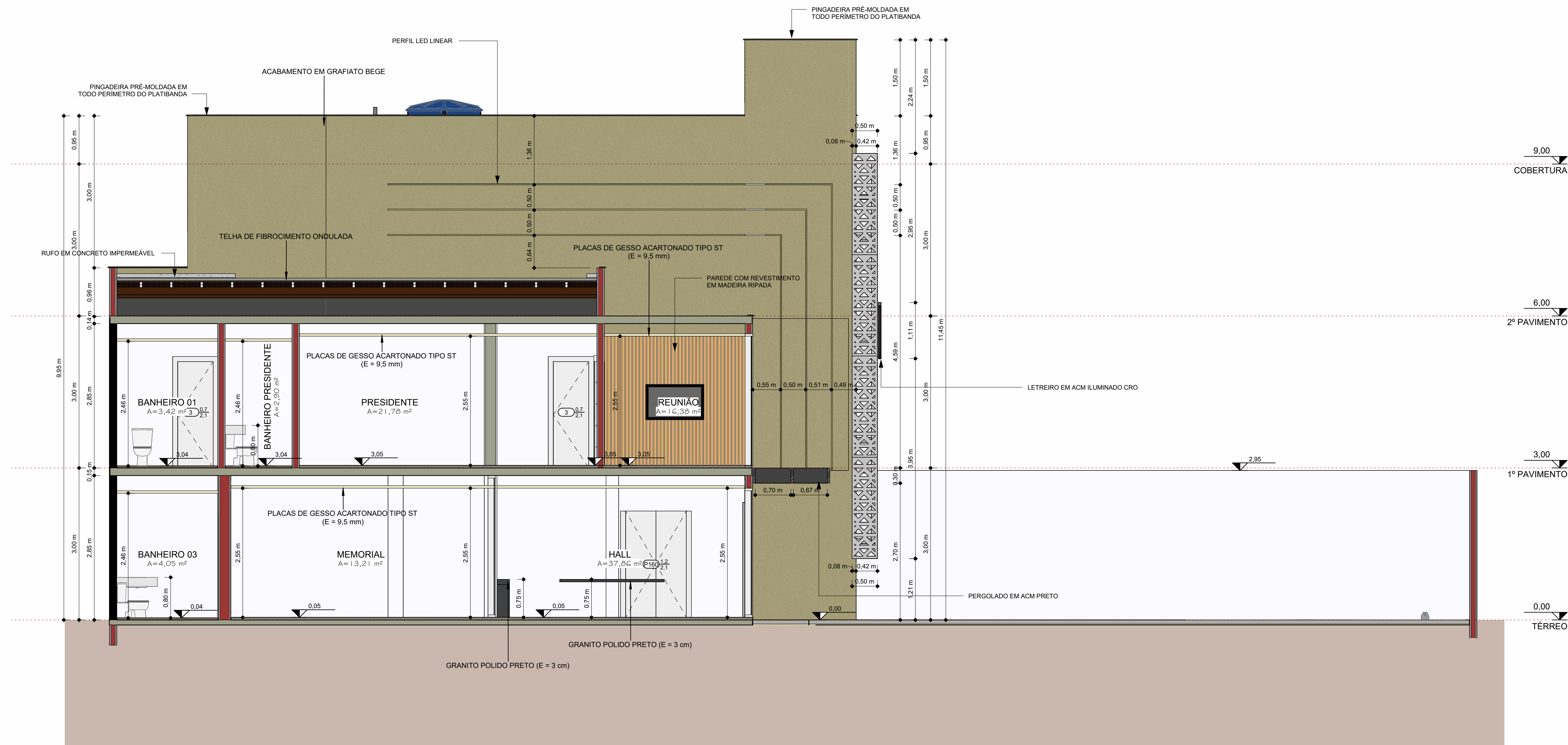
### 3. CORTE A1 EM PERSPECTIVA

ESCALA -



### CORTE A

ESCALA - 1 : 50



### CORTE A 1

ESCALA - 1 : 50

* - AMBIENTES					
N	AMBIENTE	ÁREA	Perímetro	Acabamento do piso	Acabamento do tecto
14	FISCALIZAÇÃO	13,716 m <sup>2</sup> (15,72)		PORCELANATO 60x60	DESSO ACARTONADO
15	DIREÇÃO	9,810 m <sup>2</sup> (12,41)		PORCELANATO 60x60	DESSO ACARTONADO
16	SALA DE REUNIAO COMISSÃO	29,483 m <sup>2</sup> (32,37)		PORCELANATO 60x60	DESSO ACARTONADO
17	PROCURADORIA	6,781 m <sup>2</sup> (12,1)		PORCELANATO 60x60	DESSO ACARTONADO
18	SECRETARIA	7,780 m <sup>2</sup> (11,41)		PORCELANATO 60x60	DESSO ACARTONADO
19	PRESELENTE	27,182 m <sup>2</sup> (22,88)		PORCELANATO 60x60	DESSO ACARTONADO
20	REUNIAO	16,377 m <sup>2</sup> (17,1)		PORCELANATO 60x60	DESSO ACARTONADO
21	BANHEIRO 01	3,418 m <sup>2</sup> (7,42)		PORCELANATO 60x60	DESSO ACARTONADO
22	DAL	1,471 m <sup>2</sup> (4,84)		PORCELANATO 60x60	DESSO ACARTONADO
23	BANHEIRO 02	2,218 m <sup>2</sup> (6,64)		PORCELANATO 60x60	DESSO ACARTONADO
24	DEPÓSITO	2,275 m <sup>2</sup> (6,13)		PORCELANATO 60x60	DESSO ACARTONADO
25	BANHEIRO PRESIDENTE	2,888 m <sup>2</sup> (7,03)		PORCELANATO 60x60	DESSO ACARTONADO
26	PRODUÇÃO	188,306 m <sup>2</sup> (43,06)		PORCELANATO 60x60	DESSO ACARTONADO
27	CIRCULAÇÃO	25,219 m <sup>2</sup> (55,39)		PORCELANATO 60x60	DESSO ACARTONADO
28	ESCALAS	7,437 m <sup>2</sup> (14,83)		PORCELANATO 60x60	DESSO ACARTONADO
29	PAVIMENTO				
30	SERVICO	4,869 m <sup>2</sup> (8,9)		PORCELANATO 60x60	DESSO ACARTONADO
31	RESERVAÇÃO DESECANÇO	108,943 m <sup>2</sup> (151,13)		PORCELANATO 60x60	DESSO ACARTONADO
32	SERVICO MANUTENÇÃO	5,237 m <sup>2</sup> (12,17)		LATE IMPERMEABILIZADA	SFORRO
33	BANHEIRO 03	2,360 m <sup>2</sup> (7,2)		PORCELANATO 60x60	DESSO ACARTONADO
34	BANHEIRO 01	2,977 m <sup>2</sup> (7,2)		PORCELANATO 60x60	DESSO ACARTONADO
35	COBRANÇA	12,785 m <sup>2</sup> (14,4)		PORCELANATO 60x60	DESSO ACARTONADO
36	INSCRIÇÃO	14,888 m <sup>2</sup> (16,39)		PORCELANATO 60x60	DESSO ACARTONADO
37	JULGAMENTO	29,229 m <sup>2</sup> (22,28)		PORCELANATO 60x60	DESSO ACARTONADO
38	ARQUIVO	4,183 m <sup>2</sup> (8,41)		PORCELANATO 60x60	DESSO ACARTONADO
39	SMOIT	2,506 m <sup>2</sup> (6,18)		PORCELANATO 60x60	FORRO BLACK CINE
40	MEMORIAL	13,114 m <sup>2</sup> (15,89)		PORCELANATO 60x60	DESSO ACARTONADO
41	HALL	37,463 m <sup>2</sup> (25,3)		PORCELANATO 60x60	DESSO ACARTONADO
42	AUDITÓRIO	81,559 m <sup>2</sup> (38,19)		CARPETE AUDITÓRIO	FORRO BLACK CINE
43	DRS	1,651 m <sup>2</sup> (1,1)		LATE IMPERMEABILIZADA	SFORRO
44	BANHEIRO 03	4,551 m <sup>2</sup> (8,55)		PORCELANATO 60x60	DESSO ACARTONADO
45	BANHEIRO 02	3,190 m <sup>2</sup> (7,16)		PORCELANATO 60x60	DESSO ACARTONADO
46	BANHEIRO 01	2,844 m <sup>2</sup> (7,4)		PORCELANATO 60x60	DESSO ACARTONADO
47	CIRCULAÇÃO	48,852 m <sup>2</sup> (55,35)		PORCELANATO 60x60	DESSO ACARTONADO
48	ELEVADOR	3,421 m <sup>2</sup> (11,4)		S/REVESTIMENTO	SFORRO
49		660,929 m <sup>2</sup>			

* - ESQUADRIAS - PORTAS					
No.	DESCRIÇÃO	Tipo	L	H	Count
85	ABERTURA		0,70x2,10		1
5	PORTA DE ABIR - 1 FOLHA		100 x 210	1	2,1
4	PORTA DE ABIR - 1 FOLHA		80 x 210	0,9	2,1
3	PORTA DE ABIR - 1 FOLHA		80 x 210	0,9	2,1
2	PORTA DE ABIR - 1 FOLHA		80 x 210	0,9	2,1
1	PORTA DE ABIR - 1 FOLHA		80 x 210	0,9	2,1
190	PORTA DE ABIR - 2 FOLHAS		120 x 210	1,2	2,1

* - ESQUADRIAS - JANELAS					
No.	DESCRIÇÃO	Tipo	L	H	Count
18	JANELA COM ESQUADRIA DE CORRER - 2 FOLHAS		100 x 120	1,2	1,2
19	JANELA COM ESQUADRIA DE CORRER - 3 FOLHAS		100 x 120	1,5	1,2
12	JANELA COM ESQUADRIA DE CORRER - 4 FOLHAS		100x100x110	3,2	1,8
13	JANELA COM ESQUADRIA FIXA - 1 FOLHA		80x100x110	0,8	0,1
14	JANELA COM ESQUADRIA FIXA - 1 FOLHA		80x100	0,8	1,5
15	JANELA COM ESQUADRIA MARMAR - 1 FOLHAS		120 x 120	1,3	1,1
16	VENEZIANA DE ABIR PARA FORA - 1 FOLHA		100 x 120	1	1,2

ASSINATURA RESPONSÁVEL TÉCNICO:

ASSINATURA CRO:

QUADRO DE ÁREAS

ÁREA DO TERRENO - 833,58 m<sup>2</sup>

ÁREA CONST. TOTAL - 733,19 m<sup>2</sup>

ÁREA CONST. TERRENO - 288,78 m<sup>2</sup>

ÁREA CONST. PAV. SUP. - 444,41 m<sup>2</sup>

TAXA DE APROVEITAMENTO - 35%

TAXA DE PERMEABILIDADE - 65%

APPROVAÇÃO:

APPROVAÇÃO:

PROJETO ARQUITETÔNICO					
EMPREENHIMENTO - SEDE CRO- RECIFE					
CLIENTE - CONSELHO REGIONAL DE ODONTOLOGIA DE PERNAMBUCO					
ENDEREÇO - RUA BISPO CARDOZO AYRES, N 111, SOLEDADE, RECIFE-PE					
RESPONSÁVEL TÉCNICO - HELIO ALVES OLIVEIRA DO AMARAL SOBRINHO					
CREA: 051856318					
CONTEÚDO: CORTE A, CORTE A1, CORTES EM PERSPECTIVA					
ESCALA: INDICADAS					
UNIDADE: METRO					
DATA: 15.01.2024					
PROJETA: RMO- HELIO ALVES					
REVISÃO:					

A utilização não autorizada de qualquer projeto para execução é sujeável de aplicação de disposições legais relativas ao mau uso dos projetos e/ou peças que dêem o pagamento de indenização.